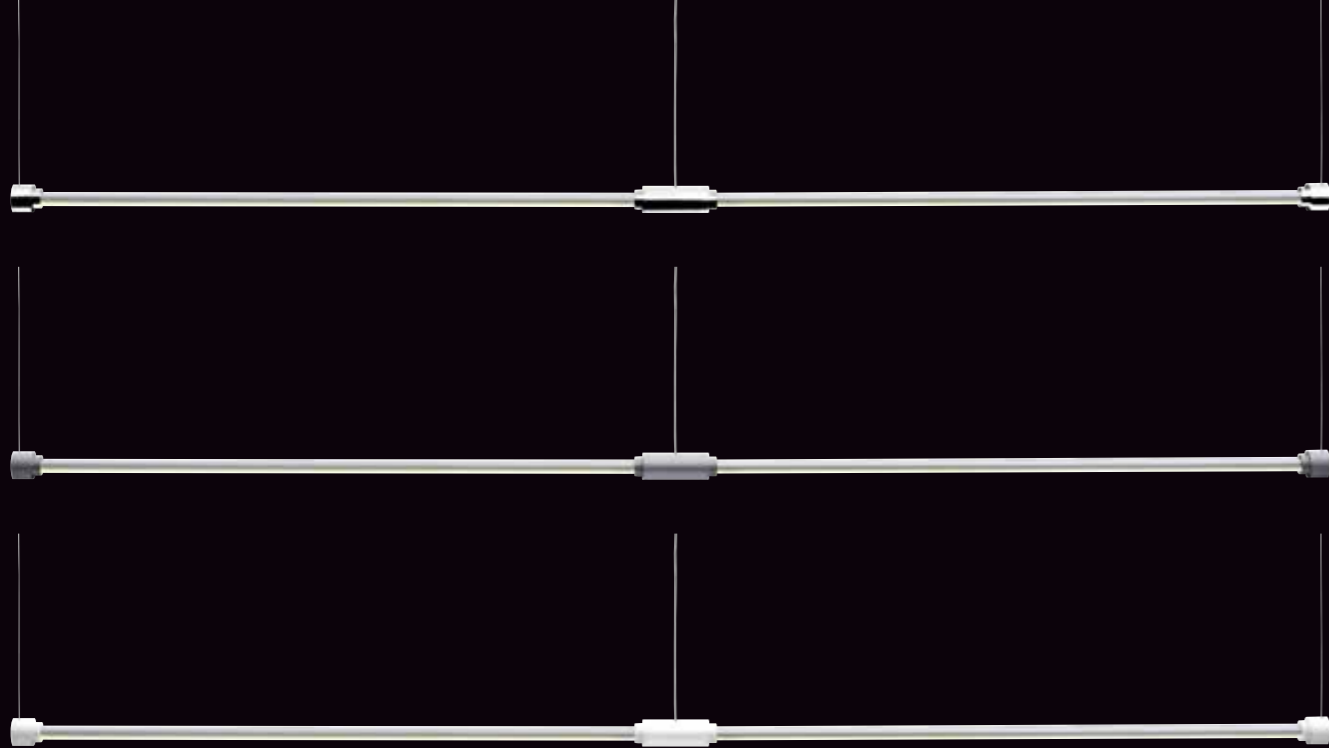


Ueberholz.
new lighting

GLIDE

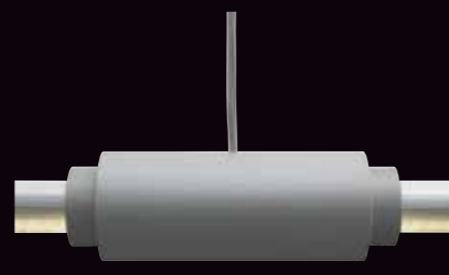




Die drei Oberflächenvarianten der Pendelleuchte GLIDE: aluminium poliert, silber und weiß

Mit der neuen LED-Pendelleuchte GLIDE erweitert die Ueberholz new lighting Manufaktur das Produktportfolio der Leuchtenfamilie PIPE. Die klare Formensprache orientiert sich an der Funktion der Leuchte und wird durch das ebenfalls in eigener Produktion hergestellte LED-Leuchtmittel T8 EQ geprägt.

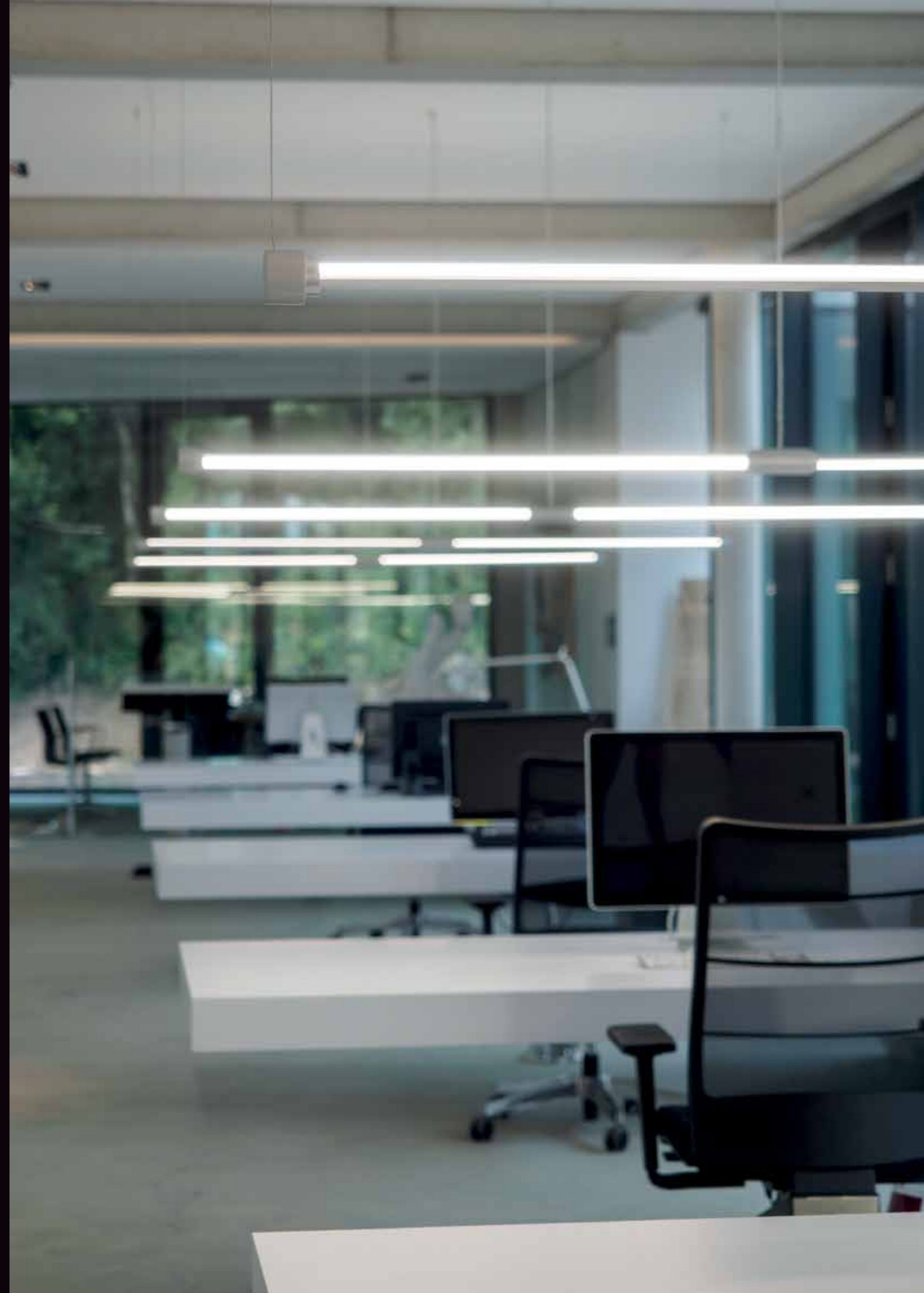
Wie der Name vermuten lässt, basiert dieses auf der klassischen Form einer T8-Röhre und ist zu 100% mit einer solchen kompatibel. Die LED-Tube ist in unterschiedlichen Lichtfarben, Leistungsstufen und Längen (2900 - 6500K, max. 26W, max. 1500mm) erhältlich und überzeugt mit einer Lichtleistung von maximal 2750lm pro Leuchtenkopf.



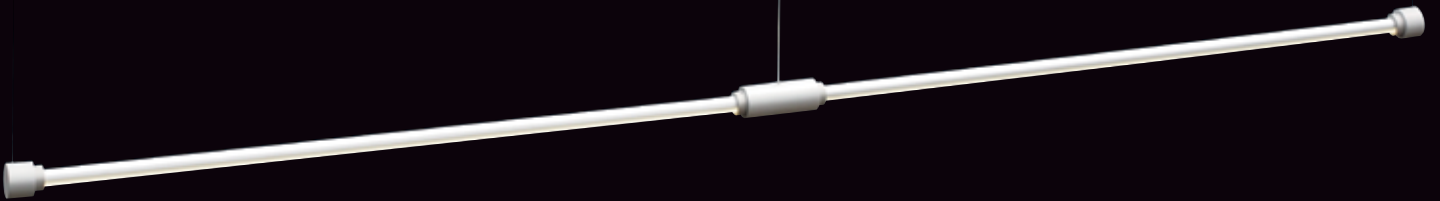
Neben der außergewöhnlich guten Energieeffizienz, bietet die LED-Pendelleuchte GLIDE einen modularen Aufbau, der eine funktionale Anwendungsvielfalt garantiert. So lässt sich zum einen die Breite der Pendelleuchte über die jeweiligen LED-Röhren von 1200mm bis 3000mm in festen Abständen frei definieren. Durch die funktionale Drehbarkeit im Verbindungsstück, ist es möglich, dass die Röhren unabhängig voneinander jeweils um 360° drehbar sind und somit eine direkte und

indirekte Beleuchtung der gesamten Leuchte oder eines Teils möglich ist. So eignet sich GLIDE nicht nur für die Beleuchtung eines solitären Arbeitsplatzes, sondern auch für eine großflächige Büro- bzw. Objektbeleuchtung.

Die drei zur Verfügung stehenden Oberflächenveredelungen Aluminium, poliert, Silber und weiß runden das Angebot der Pendelleuchte GLIDE vollständig ab.



Ueberholz.
new lighting



Ueberholz new lighting ist ein
Geschäftsbereich der Ueberholz GmbH.

Vorn Eichholz 2e
42119 Wuppertal

Telefon: +49 (0) 202 - 280 96 - 88
Telefax: +49 (0) 202 - 280 96 - 66

info@ueberholz-newlighting.de
www.ueberholz-newlighting.de



Die Zertifikate gelten nur für die Leuchtmittel.